



## Søvnexperten ApS - Privathospitaler

Resultater for alle jeres patientgrupper er samlet i denne rapport i modsætning til tidligere år, hvor I har modtaget separate rapporter for hver patientgruppe.

LUP er under udvikling og overgår fra 2022 til et nyt koncept. Her følger fire facts om den nye LUP med månedlige målinger:

- 1. LUP-data hver måned.** Fra LUP 2022 får regioner, hospitaler og afdelinger resultater på patienternes oplevelser hver måned. Det giver løbende og tidstro data på den patientoplevede kvalitet til forbedringsarbejdet.
- 2. Mulighed for lokale spørgsmål.** LUP består af en kerne af 10-13 nationale nøglespørgsmål. Regioner, hospitaler og afdelinger kan vælge lokale spørgsmål, der måler på lige netop den del af patienternes oplevelser, de lokalt arbejder med at forbedre. De lokale spørgsmål bliver valgt fra et katalog over testede og godkendte spørgsmål.
- 3. Fortsat årlig status på patientoplevelser.** Også fremover vil LUP én gang årligt identificere forskelle og udvikling i patientoplevelser over tid – nationalt og på tværs af regioner og hospitaler. Fra LUP 2022 modtager afdelingerne ikke længere en årlig rapport, og afdelingens resultater sammenlignes ikke længere med et landsresultat (OUG). Som en del den årlige status offentliggøres en bilagsrapport, hvor alle afdelinger på tværs af landet fremgår med deres resultater. Den årlige status offentliggøres i uge 11 på hjemmesiden [www.patientoplevelser.dk/lup21](http://www.patientoplevelser.dk/lup21)
- 4. Digital dataindsamling til månedlige målinger.** De månedlige resultater, som vises i jeres regionale ledelsesinformationssystem, er udelukkende baseret på spørgeskemaer, der er sendt til patienterne via digital post. Det sikrer mere tidstro data, da det er hurtigt at indsamle data på den måde. Patienter, der er fritaget fra digital post, indgår også i LUP, da der bliver suppleret med papirspørgeskemaer til den årlige status på lands-, regions- og hospitalsniveau.

# INDHOLD

NATIONALE NØGLESPEØRGSMÅL - Alle patientgrupper .....	3
---	---

Planlagt ambulante patienter .....	4
------------------------------------	---

For alle **figurer** i denne rapport gælder det, at

- Gennemsnitsscoren er det opsummerede tal, der bruges for hvert spørgsmål i de tilfælde, hvor spørgsmålene holdes op imod hinanden. Den er beregnet på baggrund af svarskalaen, der går fra 1 til 5, hvor 1 er den dårligste og 5 den bedste vurdering. Den ønskværdige værdi bruges, når vi ser på ja/nej-spørgsmål.
- Antal svar er angivet i parentes til højre for hvert spørgsmål.
- Placeringer i forhold til landsresultatet er angivet som over (O), under (U) eller ikke signifikant forskellig fra (G) landsresultatet.
- Pile viser, om hospitalet klarer sig bedre, dårligere eller ikke signifikant forskelligt i forhold til sidste år.
- I sjældne tilfælde er datagrundlaget så spinkelt, at placering i forhold til landsresultatet eller i forhold til hospitalets eget resultat sidste år ikke giver mening. Dette er indikeret med en stjerne.

**Find mere materiale her:** [www.patientoplevelser.dk/lup21](http://www.patientoplevelser.dk/lup21)

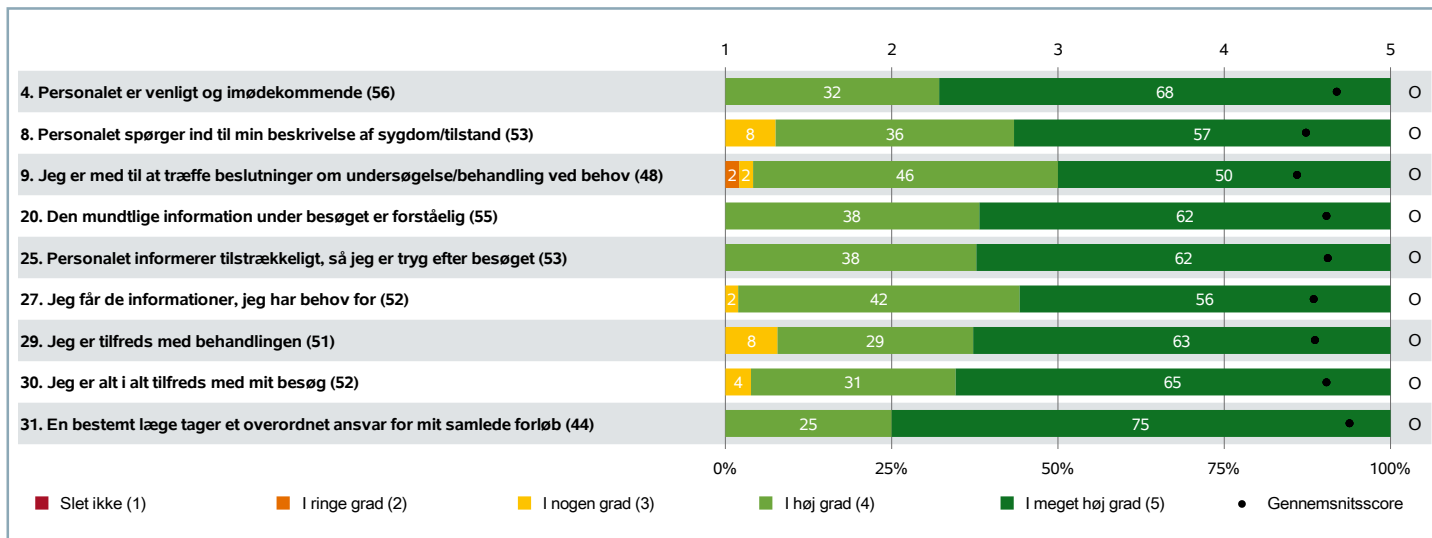
- En læsevejledning til denne rapport
- Spørgeskemaet for 2021
- En fakta rapport med uddybende information om metode og baggrund

Fra uge 11 kan du yderligere finde:

- Den nationale afrapportering og alle enhedsrapporter til afdelinger, hospitaler og regioner

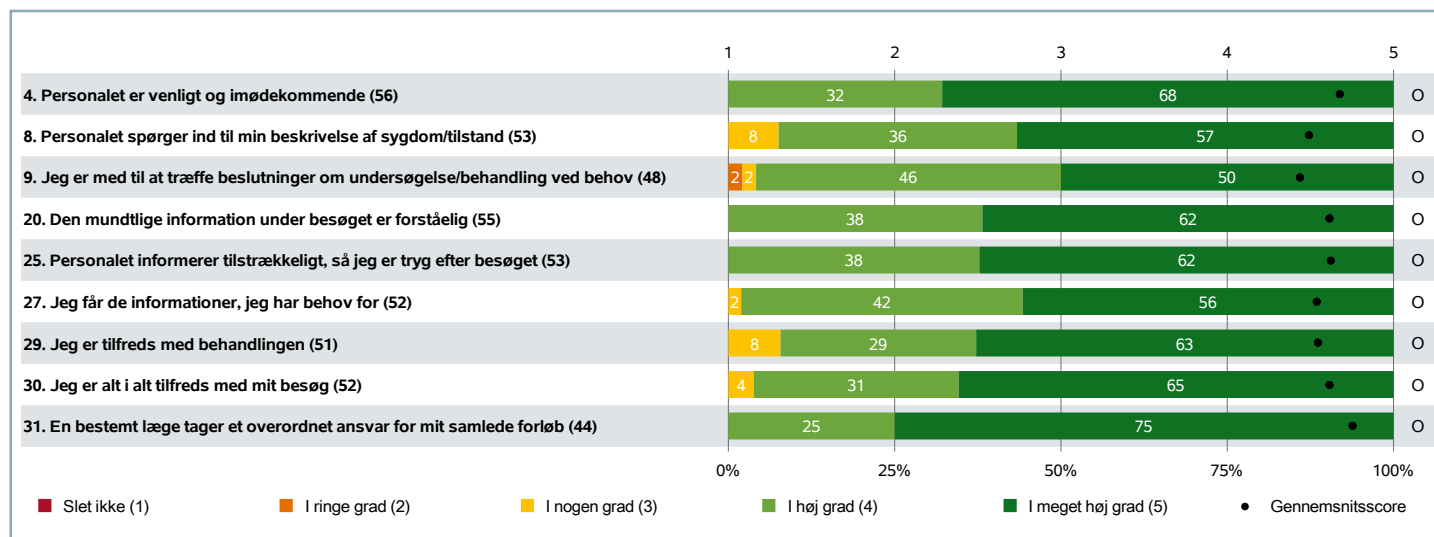
# NATIONALE NØGLESPØRGSMÅL – Alle patientgrupper

## Planlagt ambulante patienter



# Planlagt ambulante patienters oplevelser

Figur med nøglespørgsmål



De næste sider fokuserer på planlagt ambulante patienters oplevelser på Søvnexperten ApS.

Det indledende afsnit præsenterer oversigtsfigurer for samtlige spørgsmål i LUP 2021. Det fremgår af figurene, om hospitalets resultater adskiller sig signifikant fra landsresultatet (OUG), og om hospitalets resultat er bedre end i 2020 (pile).

De efterfølgende to afsnit uddyber sammenligningerne af resultater fra Søvnexperten ApS med egne resultater fra 2020 og med landsresultatet

## Datagrundlag

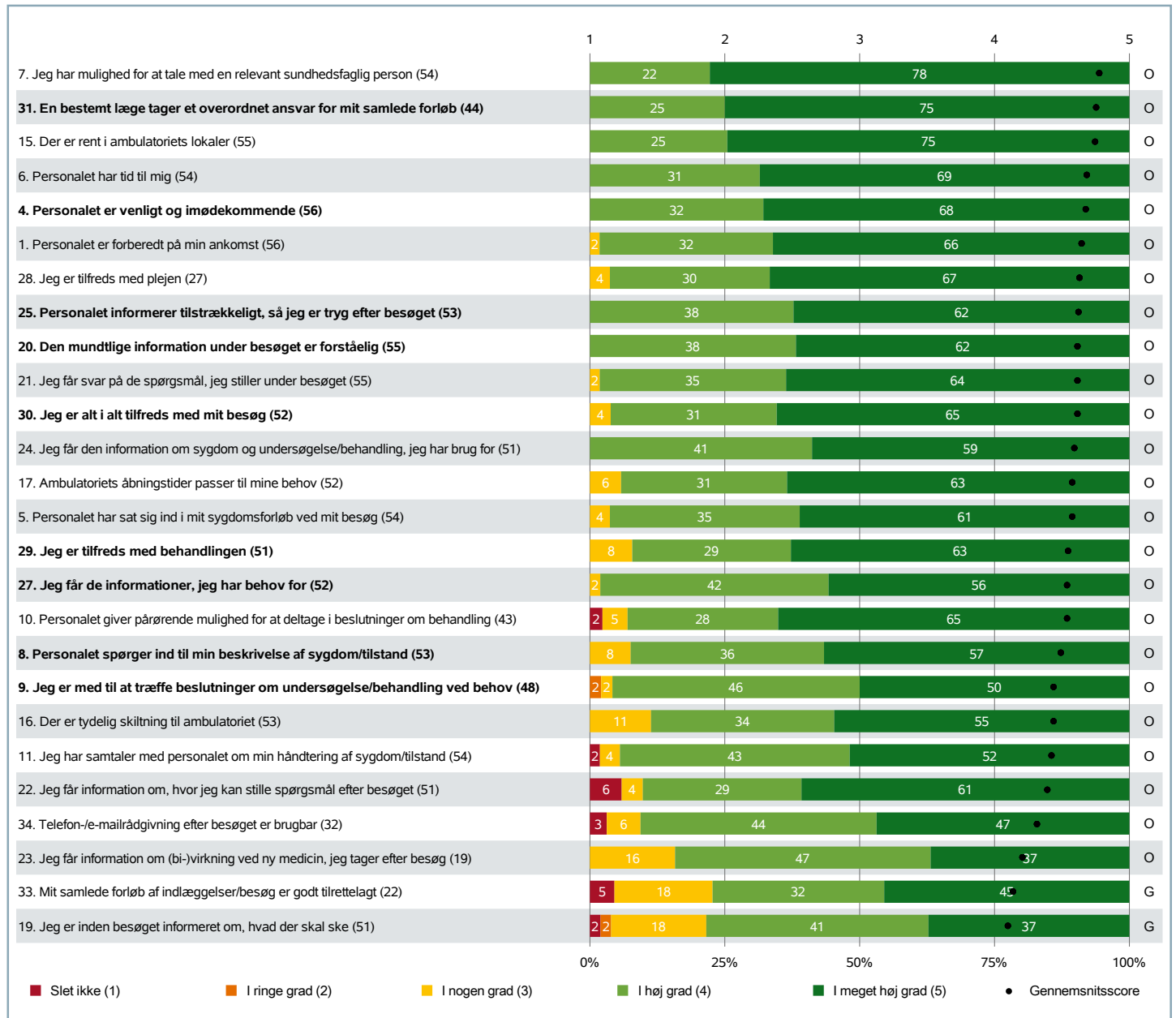
Data stammer fra planlagt ambulante patienter fra perioden 1. august til 31. oktober 2021.

Spørgeskemaerne er udsendt til 85 planlagt ambulante patienter, hvoraf 56 (66%) deltog i undersøgelsen.

Det udsendte spørgeskema kan findes på [www.patientoplevelser.dk/lup21](http://www.patientoplevelser.dk/lup21)

## Oversigtsfigur

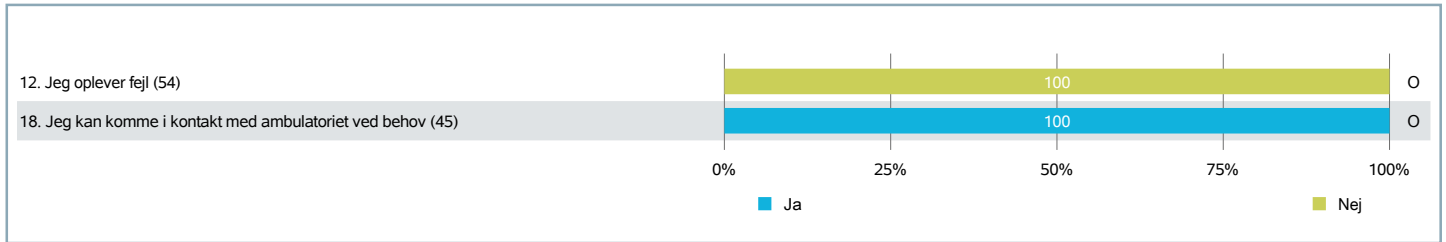
## Figur for spørgsmål på fempunktsskala



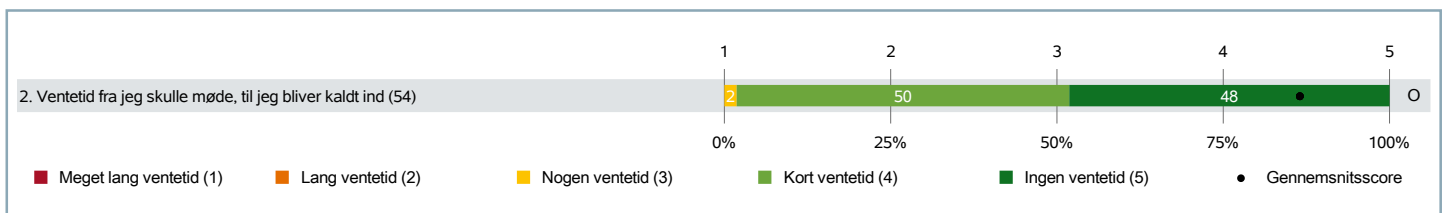
Figurtypen fortsætter på næste side med ja/nej-spørgsmål og ventetidsspørgsmålet.

## Oversigtsfigur (fortsat)

## Figur for ja/nej-spørgsmål



## Figur for ventetidsspørgsmålet



## Resultater i forhold til sidste år

Der er ikke sammenlignet med sidste års resultat for denne enhed, enten fordi den ikke var med sidste år, eller fordi det ikke giver mening.

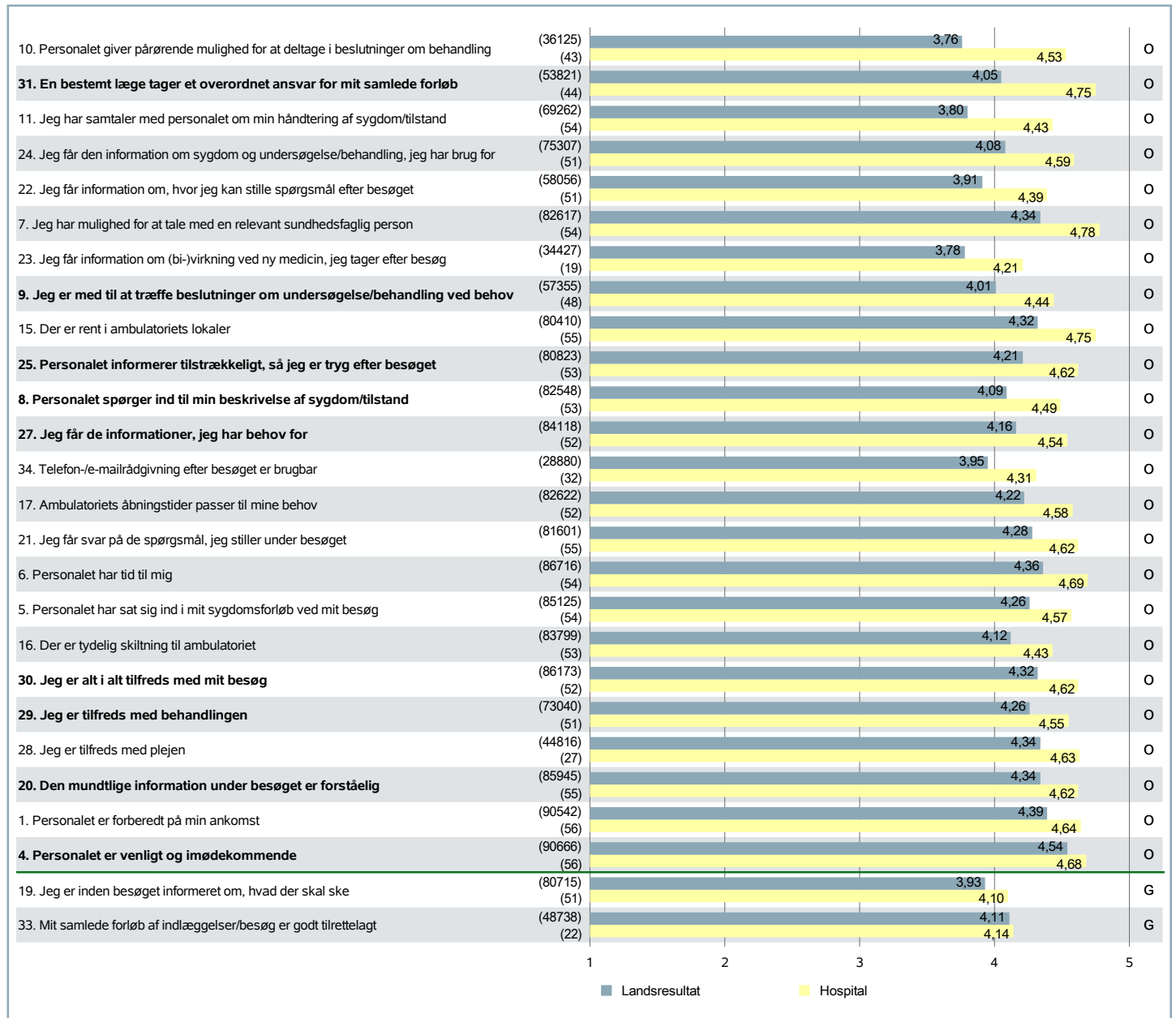
## Resultater i forhold til sidste år (fortsat)

Der er ikke sammenlignet med sidste års resultat for denne enhed, enten fordi den ikke var med sidste år, eller fordi det ikke giver mening.



## Resultat i forhold til landsresultatet

Figur for spørgsmål på fempunktsskala (gennemsnitsscore)

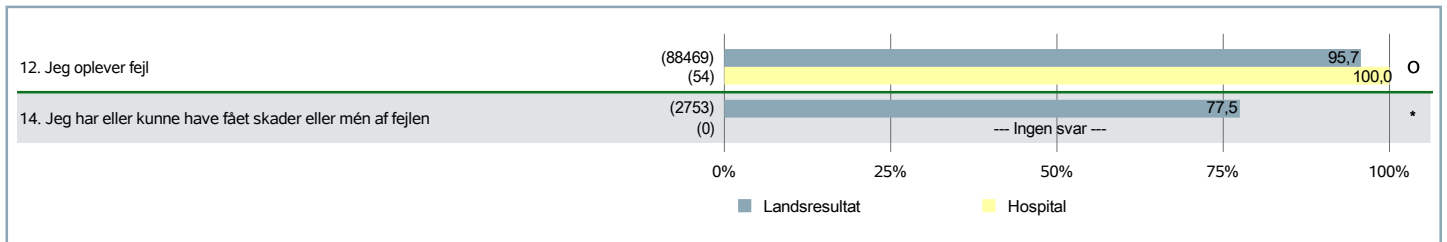


Øverst i figuren er spørgsmål med et bedre resultat end landsresultatet og nederst er dem, hvor resultatet er dårligere end landsresultatet. Hvis et spørgsmål ikke kan placeres (\*), kommer det til sidst i figuren.

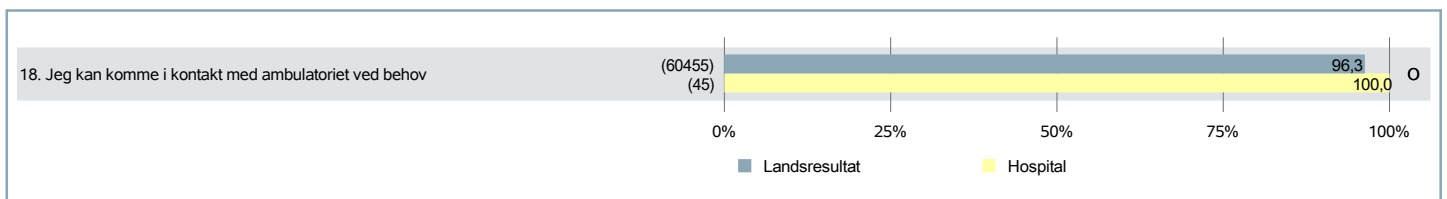
Figurtypen fortsætter på næste side med ja/nej-spørgsmål og ventetidsspørgsmålet.

## Resultat i forhold til landsresultatet (fortsat)

Figur for ja/nej-spørgsmål (andel af nej-svar)



Figur for ja/nej-spørgsmål (andel af ja-svar)



Figur for ventetidsspørgsmålet

